

輕鬆為品牌所有者和印刷客戶提供 無缺陷、完美的印刷品質

專為寬幅包裝材料設計，守護神100%檢測系統是行業最全面的缺陷跟蹤解決方案的基礎。

守護神 100%檢測系統可以100%的監控整個幅面，檢測和管理缺陷，如斑點、條紋、色差、模糊、皺紋、針孔、污染和任何其他隨機缺陷。守護神平臺功能強大卻使用簡單，可加快生產速度，同時確保沒有任何缺陷產品進入客戶手中，從而節省時間和金錢。

輕鬆提供無缺陷、完美列印品質

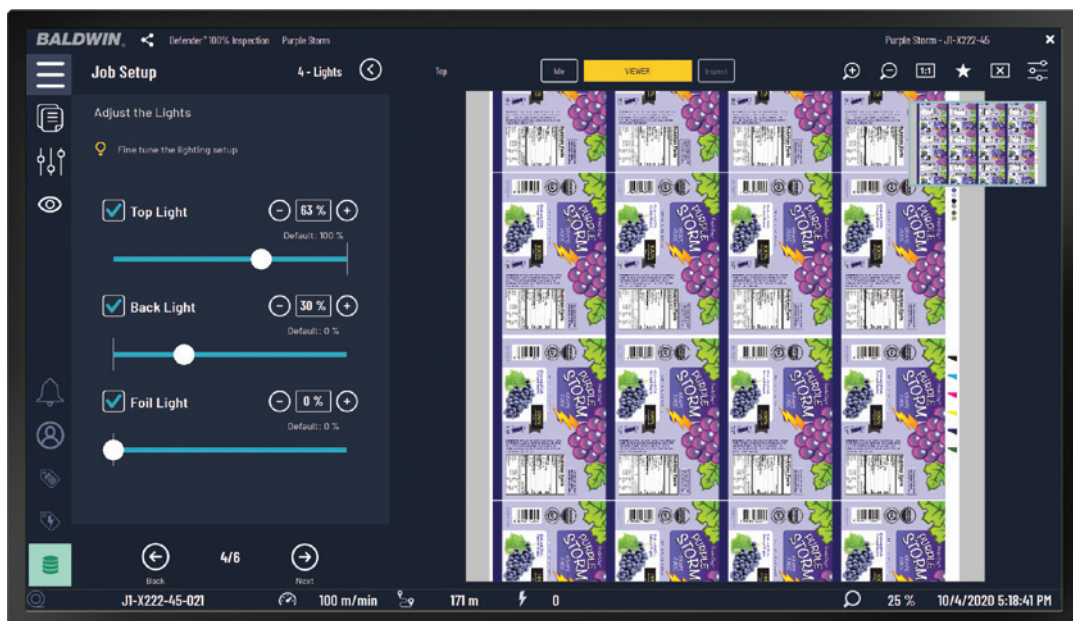
操作員會收到錯誤警報，並可以即時採取糾正措施。記錄缺陷位置、分類和圖像，並可在印後過程中訪問。檢查所有類型的材料和基材：薄膜（不透明到透明到金屬化）、紙張、紙板和箔材。

特點和優點

- 專為軟包裝材料檢查而設計，守護神能夠在不產生錯誤檢測的情況下檢查極其有張力的印刷材料。
- 自學習演算法具有監控您的印刷機的能力，並自動將最佳的檢查公差應用於每個工作。錯誤的缺陷警告被消除，說明操作員關注真正的缺陷，而不是浪費時間。
- 業界最先進的缺陷檢測演算法允許系統快速地對每個缺陷進行分類。這種附加的環境有助於推動更好的品質決策。
- 集成式守護神資料中心®在整個檢查過程中記錄並跟蹤每一個檢測到的缺陷，使分析和品質控制快速簡便。
- 隨著彈性材料的自動調整，該系統將繼續檢查即使是最具挑戰性的靈活應用。當其他系統丟失或無法檢查時，守護神更加強勁，能夠勝任檢查工作。
- 高度可定制，以適應您的具體應用，相機的視野是可配置的，確保每個系統都得到優化，以提供最大的有效解析度和最佳的圖像品質。
- 自動，線上條碼驗證。
- 自動重複長度監控。
- 可以提供選擇件實現正面和背面套准自動監控，可同時檢查雙面材料。
- 守護神可按標準檢查圖形和非圖形產品。複雜的圖像

到簡單的塗層可以一個接一個地自動互換更改，無需對系統進行任何調整。

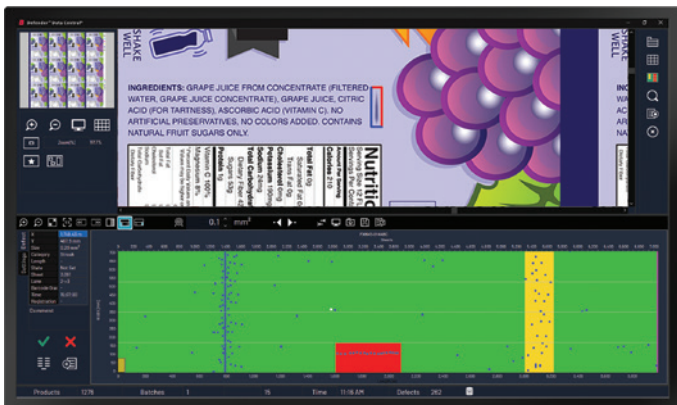
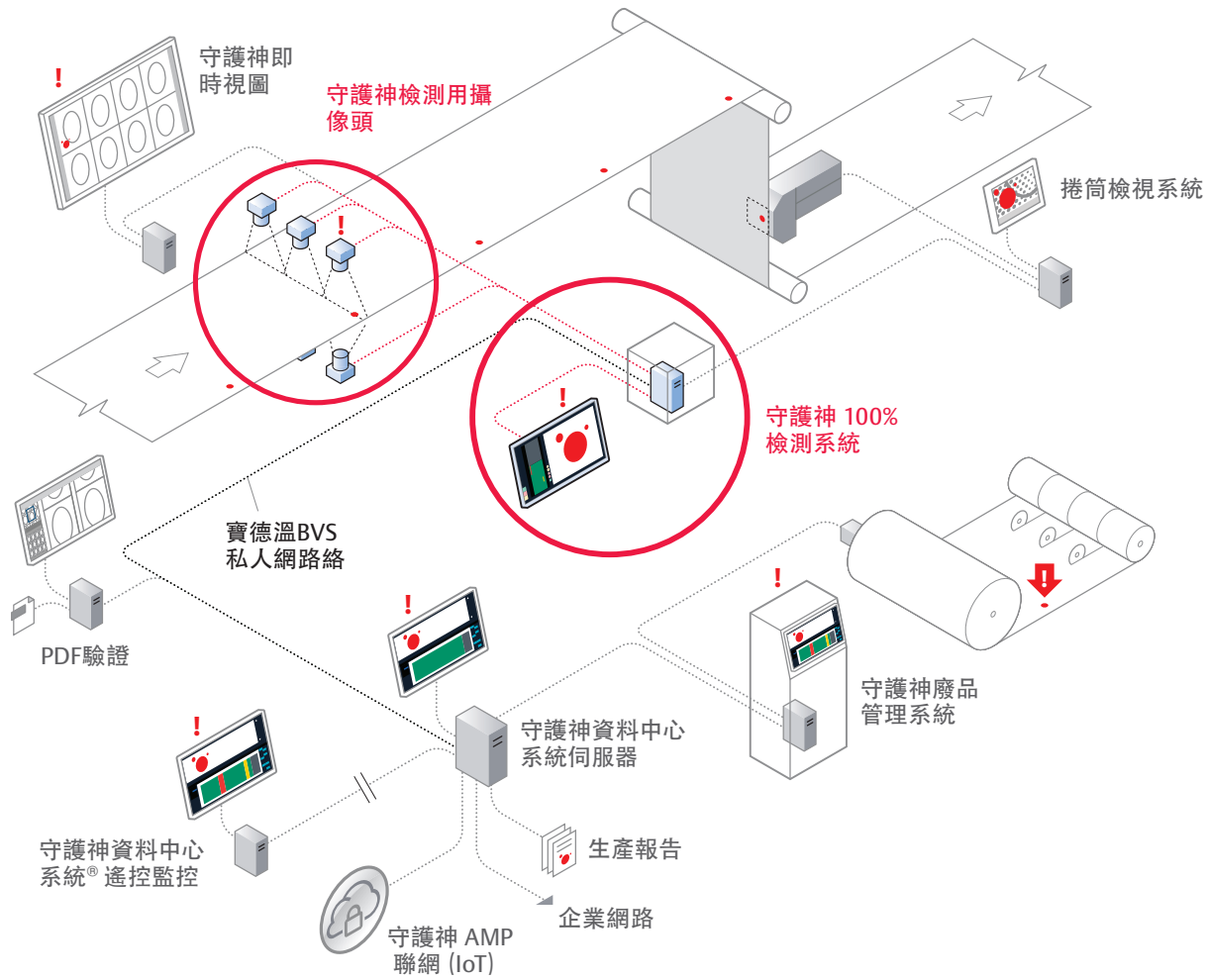
- 可選功能可以用於檢查透明處理，如冷封、光油和其他塗層。當在雙面系統中組合時，印刷側的冷封套准可以被監控到一個定義的公差，並且操作員會收到從前到後的套准錯誤超出公差的報警。
- 守護神選擇件可以支援使用紫外線照明來檢查定制螢光應用。
- 功能強大但易於使用的多點觸控介面只需很少的培訓即可操作。新使用者可以在幾分鐘內接受應用程式系統的培訓。
- 即時滾動圖形處理使得操作員快速識別不同類型的缺陷，並對缺陷嚴重程度和補救措施做出快速決策。
- 現代，高效率風冷LED照明提供高強度和低能耗。
- 照明中選擇件（上部，金屬箔，背面）可以隨著時間的推移而提供極強的亮度和始終不變的一致性。即使在最高的印刷速度，也可以消除了可察覺的圖像雜訊，同時對於顏色變化提供了更高的靈敏度。
- 檢測台選擇件為您提供全套解決方案。只需在一個完整的檢查單位，包括燈，相機，和捲筒材料路徑過渡。
- 設計靈活，功能可以隨著您的業務增長而增加，為您的投資提供了一個經得起未來考驗的投資。



直觀的多點觸控介面可實現高效導航。一個易於使用的培訓嚮導介面提供了安裝過程的分步指南。新使用者可以在幾分鐘內接受系統培訓。

全面缺陷跟蹤解決方案

將**守護神 100%檢測系統**、資料中心系統和廢品管理系統結合使用，可作為無縫缺陷檢測和跟蹤解決方案。許多檢驗供應商提供核對總和缺陷資料存儲的組合。寶德溫視覺系統進一步增加了一個快速和有效的方法來跟蹤和消除所有的缺陷整理。



守護神資料中心系統為每一個已檢查的捲筒材料建立可視圖，以便品質控制操作員能夠分析缺陷分佈、計數和類型。確定超出公差區域，以便清除，並且可以生成基於印刷的品質報告。



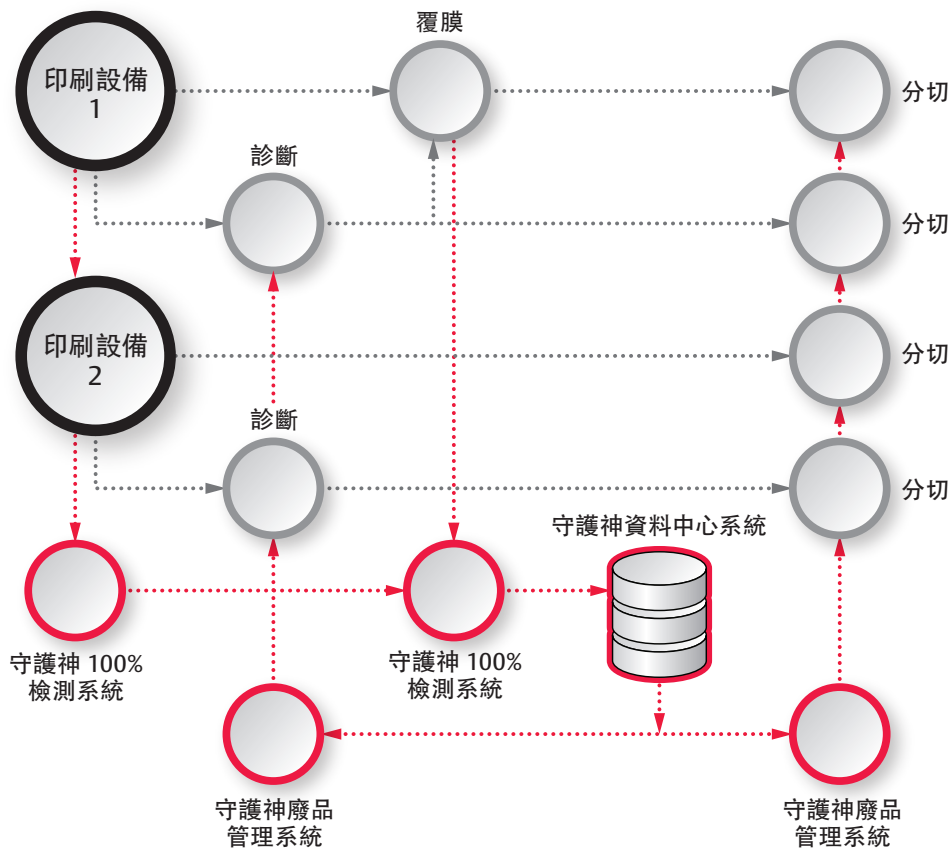
守護神廢物管理系統可與收卷、分切和平張設備介面，自動控制何時停止/拒收，以便快速、輕鬆地清除有缺陷的材料。

寶德溫視覺系統守護神資料連接 workflow

我們先進的資料連接 workflow 使您能夠根據事實做出戰略決策。有了跟蹤 workflow，就可以消除出廠產品的所有缺陷，為品牌所有者提供完美的品質。

還可以根據客戶的規範，對哪些缺陷需要刪除和不需要刪除做出策略性的決策。這確保了一個接一個的印刷工作中獲得最大的收益率和最大的利潤率。

知道缺陷在哪裡並擁有消除缺陷的工具可以大大降低退貨、訴訟、業務損失和聲譽受損的風險。滿足品牌所有者的期望，留住現有客戶，以明顯的競爭優勢贏得新業務。



技術規格 (守護神100% 檢測系統)

性能

檢查頻率 高達28次/秒
 最快列印速度 1000米/分鐘
 最大印材寬度 2800毫米
 典型最小可檢測缺陷尺寸 0.05mm²

操作員控制站

作業系統 視窗®10, 64位元體系結構
 顯示器 多點觸控, 23" 高清 (1920 x 1080p)
 標準, 可擴展至4K
 使用者介面 基於嚮導的安裝

相機

類型 高速彩色線掃描
 最大相機數量 8

照明

類型 高強度風冷LED
 選項 上部、箔片、背面、紫外線

設備可選擇件

PDF驗證
 守護神即時視圖
 守護神資料中心系統 標準, 最大
 守護神資料中心系統遠端監控
 守護神廢品管理系統
 缺陷跟蹤 物理或電子標籤
 缺陷標籤
 檢測台交鑰匙解決方案
 雙面檢查
 守護神 AMP 聯網™ (IoT)

聯繫方式

辦公室電話 +852-2811-2987
 辦公室傳真 +852-2811-0641

www.baldwinvisionsystems.com

請關注

